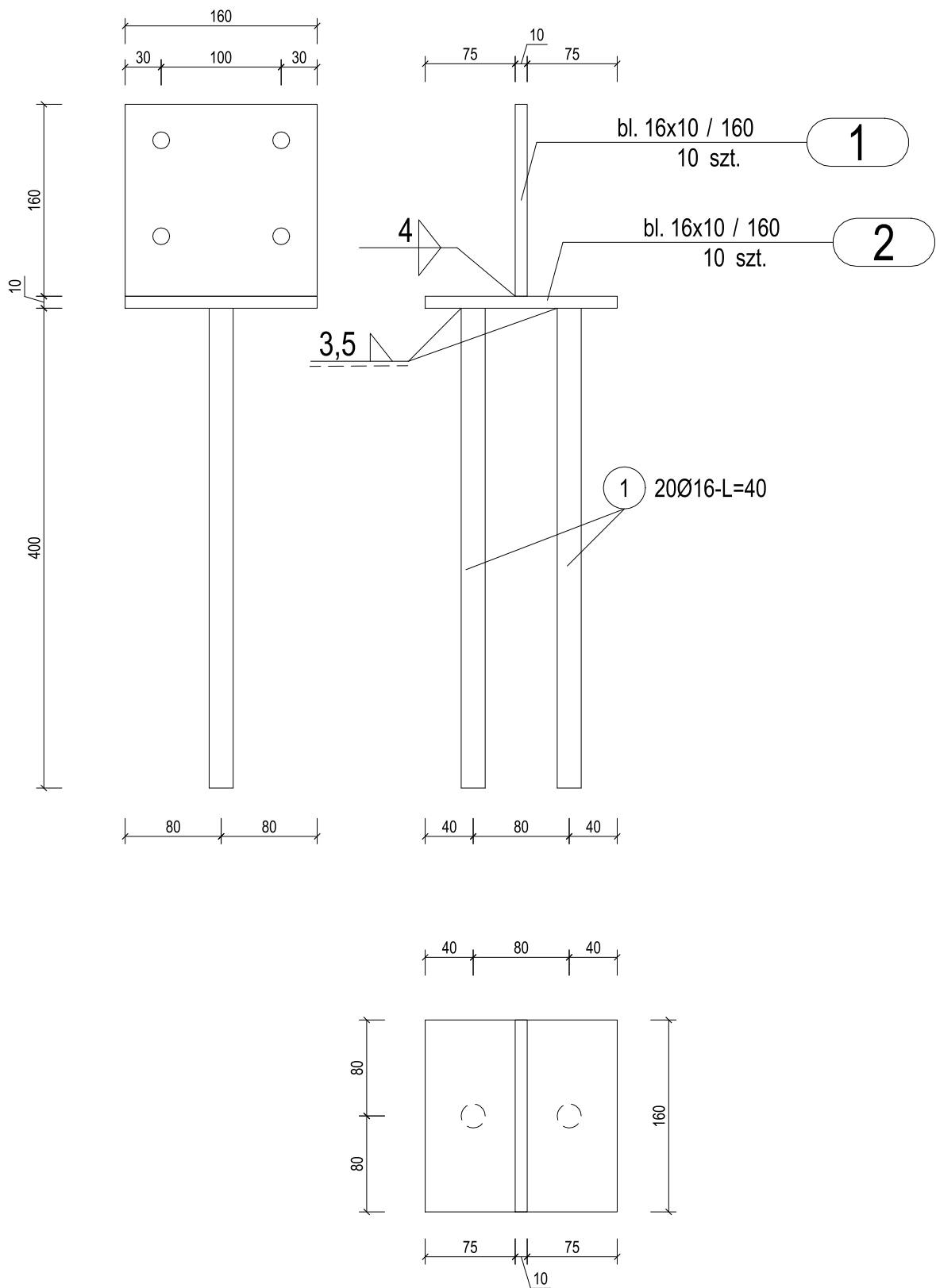


PROJEKT WIATY REKREACYJNEJ W MIEJSCOWOŚCI RADOMIŁÓW	
GMINA RUDNA	
	SKALA 1:50
KONSTR. FUNDAMENTÓW	
DANE INWESTORA:	GMINA RUDNA Pl. ZWYCIĘSTWA 15, 59-305 RUDNA
ADRES BUDOWY:	RADOMIŁÓW dz. nr 92/4 gmina RUDNA
	BRANŻA: KONSTRUKCJA
	NR RYSUNKU: K1
	CZERWIEC 2021
PROJEKTOWAŁ: mgr inż. Marek Suchański SLK/6359/PWBkb/15 Spec. Konstrukcyjna	PODPIS:
Pracownia Projektowa "PIK" S.C. Anna i Maciej PINDUROWIE 44-240 ZORY, ul. Szeroka 24 tel. 0*32 434-42-20 www.pik.pl e-mail:biuro@pik.pl	
	

MARKA KOTWIĄCA DO SŁUPA DREWNIANEGO  
Wykonać 10 szt.



ZESTAWIENIE STALI - BLACHY

Poz.	Profil	Długość [mm]	Liczba [szt]	Masa [kg]		
				jedn.	1 szt.	razem
1	bl. 16x10	160	10	12,56	2	20
2	bl. 16x10	160	10	12,56	2	20
Razem masa 1 elementu					[kg]	40
RAZEM MASA 1 ELEMENTU(ÓW)					[kg]	40
RAZEM NA RYSUNKU					[kg]	40

ZESTAWIENIE STALI PRĘTY KOTWIĄCE

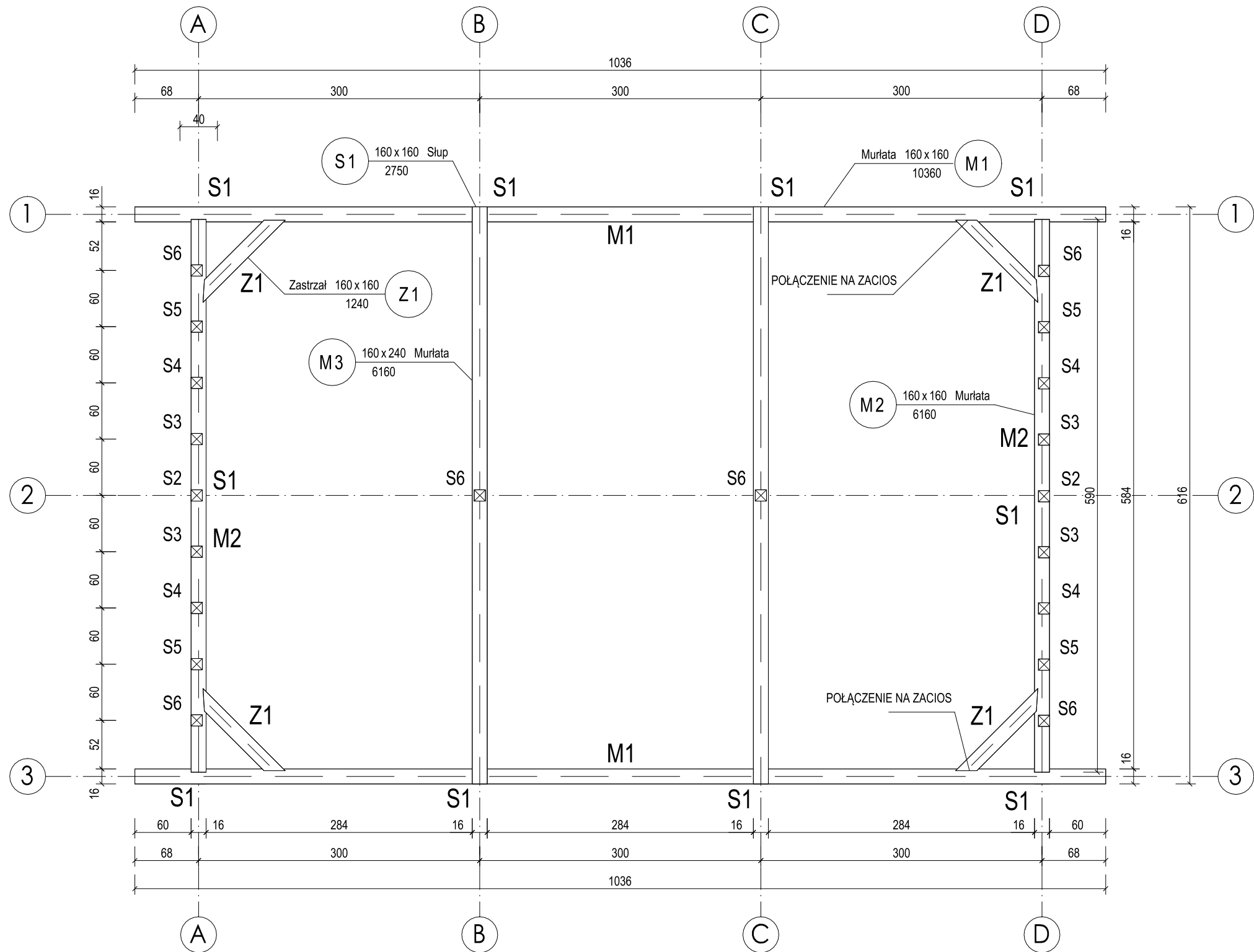
Nr pręta	Ø	Stal	Długość pręta [m]	Liczba			Dł. łączna B500SP Ø16 [m]
				prętów na 1 poz.	pozycji	prętów łącznie	
1	16	B500SP	0,40	20	1	20	8,00
Razem długość prętów							[mb] 8,00
Masa jednostkowa							[kg/mb] 1,578
Masa prętów dla danej średnicy							[kg] 12,6
Masa łącznie							[kg] 12,6

UWAGA : Sumaryczna długość prętów jest długością rzeczywistą w osi pręta metodą B wg PN-EN ISO 3766:2006.

Uwaga!  
Rozwiązanie wykonać jako indywidualne.  
Wymiary podano w mm

Stal profilowa S235  
Stal zbrojeniowa B500C  
Warstwa ochronna ocynk

PROJEKT WIATY REKREACYJNEJ W MIEJSCOWOŚCI RADOMIŁÓW			
GMINA RUDNA			
			SKALA 1:5
MARKA FUNDAMENTOWA			BRANZA: KONSTRUKCJA
DANE INWESTORA:	GMINA RUDNA Pl. ZWYCIĘSTWA 15, 59-305 RUDNA		NR RYSUNKU: <b>K1A</b>
ADRES BUDOWY:	RADOMIŁÓW dz. nr 92/4 gmina RUDNA		CZERWIEC 2021
PROJEKTOWAŁ: mgr inż. Marek Suchański SLK/6359/PWBKb/15 Spec. Konstrukcyjna		PODPIS:	
Pracownia Projektowa "PIK" s.c. Anna i Maciej PINDUROWIE 44-240 ŻORY, ul. Szeroka 24 tel. 0*32 434-42-20 www.pik.pl e-mail:biuro@pik.pl			



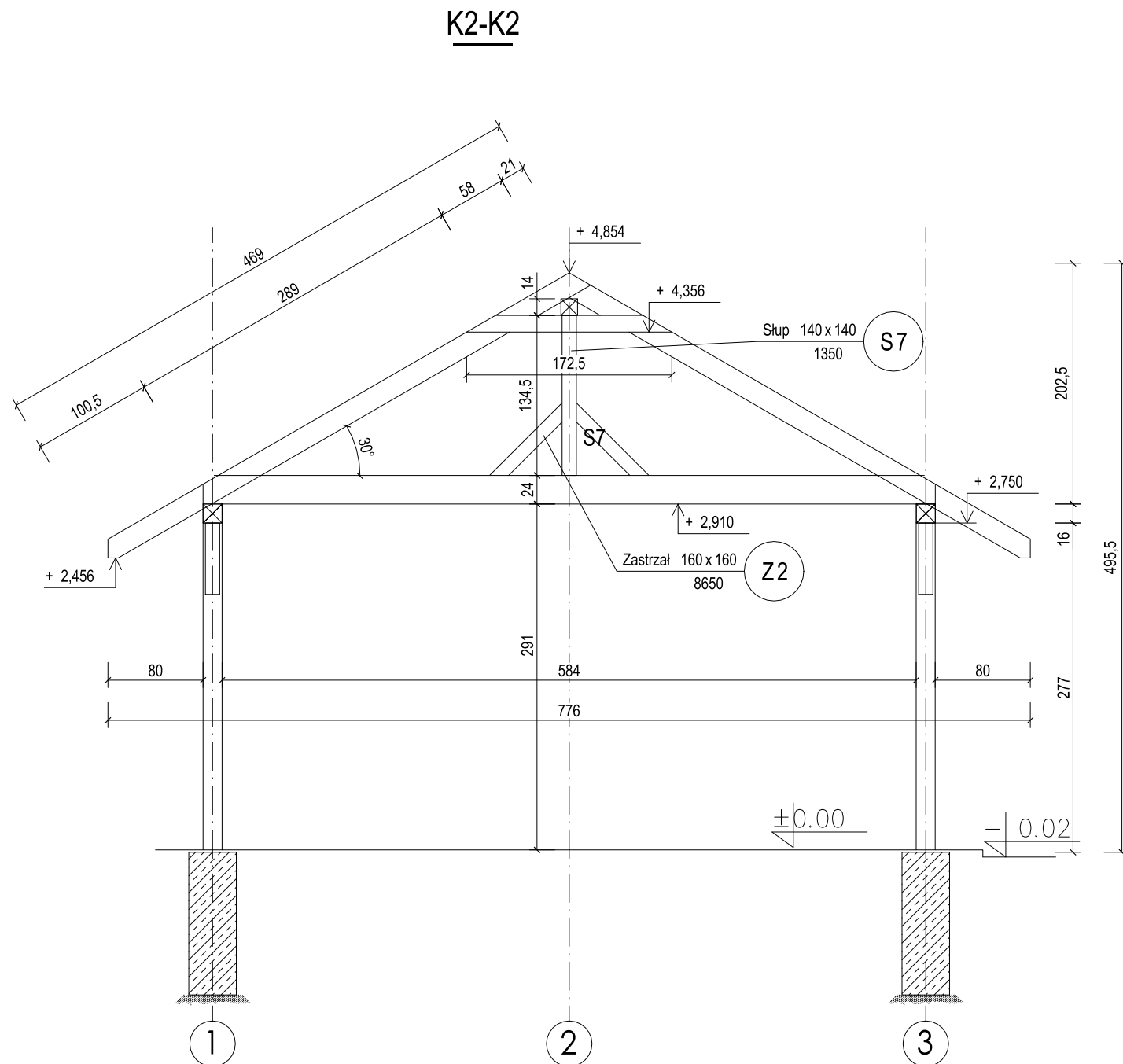
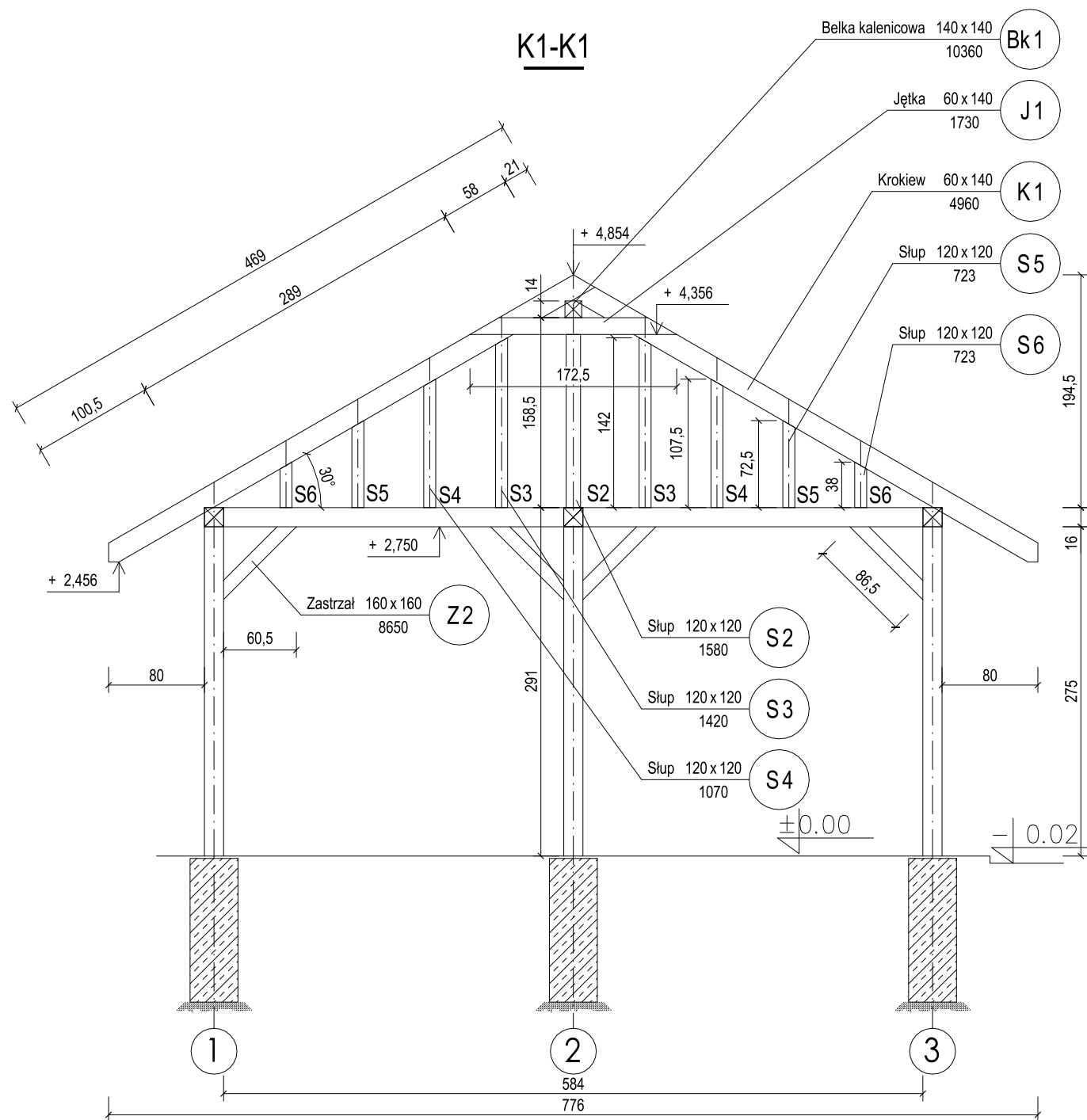
- Uwagi
1. Wymiary podano w [cm].
  2. Styk ewentualny drewna z betonem izolować folią PCV.
  3. W miejscach łączni prostokątnych elementów drewnianych stosować łączniki ciesielskie ocynkowane.
  4. Stosować drewno strugane, zaimpregnowane środkami grzybo-, owado- oraz ogniochronnymi.
  5. Dla połączeń elementów stosować wkręty tafełowe nierdzewne
  6. Zastrzały mocować na wręb ok 3cm

KLASA DREWNA LITEGO - C24

### ZESTAWIENIE DREWNA

Nr poz.	Nazwa pozycji	Przekrój		Długość pozycji [m]	Dodatek na docięcia [m]	Dł. poz. do zamówienia [m]	Objętość 1szt. w poz. [m3]	Liczba szt. w poz.	Objętość łączna [m3]	Klasa drewna
		B [mm]	H [mm]							
M1	Murlata	160	160	10,360	0,200	10,560	0,270336	2	0,541	C24
M2	Murlata	160	160	6,160	0,200	6,360	0,162816	2	0,326	C24
M3	Murlata	160	240	6,160	0,200	6,360	0,244224	2	0,488	C24
S1	Słup	160	160	2,750	0,200	2,950	0,075520	10	0,755	C24
Z1	Zastrzał	160	160	1,240	0,200	1,440	0,036864	1	0,037	C24
Razem:									2,147	

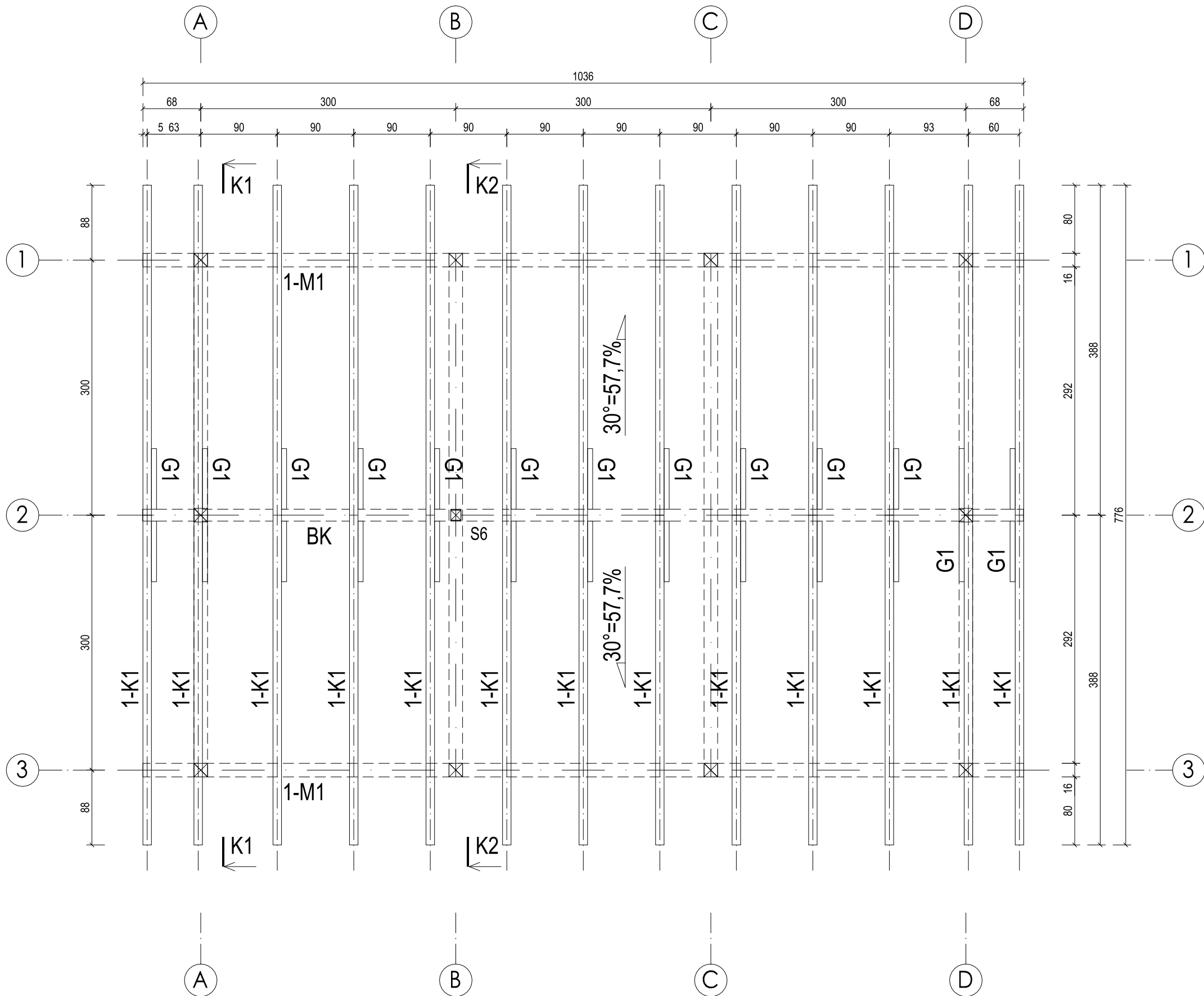
PROJEKT WIATY REKREACYJNEJ W MIEJSCOWOŚCI RADOMIŁÓW		
GMINA RUDNA		
		SKALA 1:50
KONSTR. RAMY DREWNIANEJ		BRANŻA: KONSTRUKCJA
DANE INWESTORA:	GMINA RUDNA Pl. Zwycięstwa 15, 59-305 RUDNA	NR RYSUNKU:  K2
ADRES BUDOWY:	RADOMIŁÓW dz. nr 92/4 gmina RUDNA	CZERWIEC 2021
PROJEKTOWAŁ: mgr inż. Marek Suchański SLK/6359/PWBKb/15 Spec. Konstrukcyjna		PODPIS:
Pracownia Projektowa "PIK" s.c. Anna i Maciej PINDUROWIE 44-240 ŻORY, ul. Szeroka 24 tel. 0*32 434-42-20 www.pik.pl e-mail:biuro@pik.pl		



## ZESTAWIENIE DREWNA

Nr poz.	Nazwa pozycji	Przekrój		Długość pozycji [m]	Dodatek na docięcia [m]	Dł. poz. do zamówienia [m]	Objętość 1szt. w poz. [m3]	Liczba szt. w poz.	Objętość łączna [m3]	Klasa drewna
		B [mm]	H [mm]							
Bk1	Belka kalenicowa	140	140	10,360	0,200	10,560	0,206976	1	0,207	C24
J1	Jętka	60	140	1,730	0,200	1,930	0,016212	13	0,211	C24
K1	Krokiew	60	140	4,960	0,200	5,160	0,043344	26	1,127	C24
S2	Słup	120	120	1,580	0,200	1,780	0,025632	2	0,051	C24
S3	Słup	120	120	1,420	0,200	1,620	0,023328	4	0,093	C24
S4	Słup	120	120	1,070	0,200	1,270	0,018288	4	0,073	C24
S5	Słup	120	120	0,723	0,200	0,923	0,013291	4	0,053	C24
S6	Słup	120	120	0,723	0,200	0,923	0,013291	4	0,053	C24
S7	Słup	140	140	1,350	0,200	1,550	0,030380	2	0,061	C24
Z2	Zastrzał	160	160	0,865	0,200	1,065	0,027	24	0,654	C24
Razem:									2,583	

PROJEKT WIATY REKREACYJNEJ W MIEJSCOWOŚCI RADOMIŁÓW	
GMINA RUDNA	
SKALA 1:50	
PRZEKROJE KONSTRUCJI	
DANE INWESTORA:	BRANŻA: KONSTRUKCJA
GMINA RUDNA PI. ZWYCIĘSTWA 15, 59-305 RUDNA	NR RYSUNKU: K3
ADRES BUDOWY:	CZERWIEC 2021
RADOMIŁÓW dz. nr 92/4 gmina RUDNA	
PROJEKTOWAŁ: mgr inż. Marek Suchański SLK/6359/PWBKb/15 Spec. Konstrukcyjna	PODPIS:
Pracownia Projektowa "PIK" s.c. Anna i Maciej PINDUROWIE 44-240 ŻORY, ul. Szeroka 24 tel. 0*32 434-42-20 www.pik.pl e-mail: biuro@pik.pl	



KONSTRUKCJA DREWNIANA DACHU

K1 Krokwie	6x14cm
M1 Murłata	16x16cm
G1 Grzęda	6x14cm
BK Belka kalenicowa	14x14cm

- Uwagi
- Wymiary podano w [cm].
  - Styk drewna z betonem izolować folią PCV.
  - W miejscach łączń prostopadłych elementów drewnianych stosować łączniki ciesielskie.
  - Stosować drewno strugane, zaimpregnowane środkami grzybo-, owado- oraz ogniochronnymi.
  - Kierunki i wartości spadków poszczególnych połaci zgodnie z rzutem połaci dachowych.
  - Dla połączeń elementów stosować wkręty taieżowe nierdzewne
  - Pod krokwiami stosować ściągi stalowe z linki Ø5 w otulinie i napinaczem

KLASA DREWNA LITEGO - C24

PROJEKT WIATY REKREACYJNEJ W MIEJSCOWOŚCI RADOMIŁÓW

GMINA RUDNA

SKALA 1:50

KONSTR. WIĘŻBY

BRANZA:  
KONSTRUKCJA

DANE INWESTORA: GMINA RUDNA  
PI. ZWYCIĘSTWA 15, 59-305 RUDNA

NR RYSUNKU:  
K4

ADRES BUDOWY: RADOMIŁÓW dz. nr 92/4  
gmina RUDNA

CZERWIEC 2021

PROJEKTOWAŁ:  
mgr inż.  
Marek Sucharński  
SLK/6359/PWBKb/15  
Spec. Konstrukcyjna

PODPIS:

Pracownia Projektowa "PIK" s.c.  
Anna i Maciej PINDUROWIE  
44-240 ŻORY, ul. Szeroka 24 tel. 0\*32 434-42-20  
www.pik.pl e-mail: biuro@pik.pl

